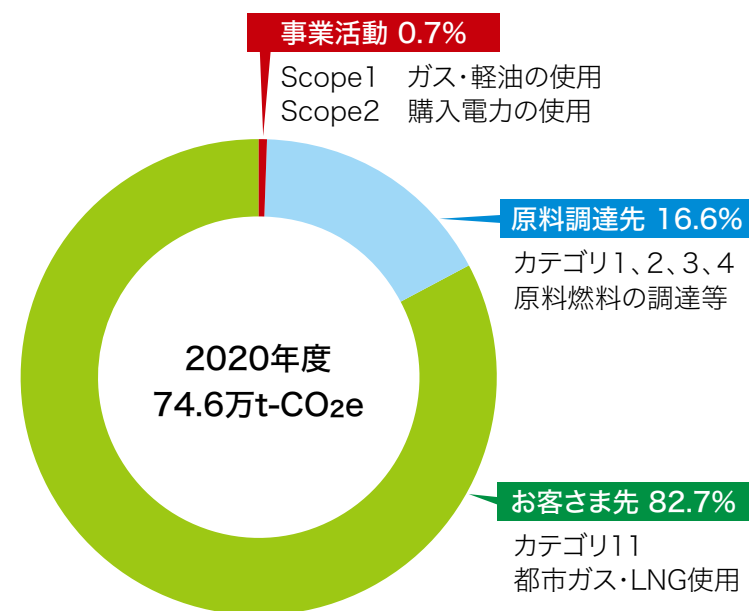
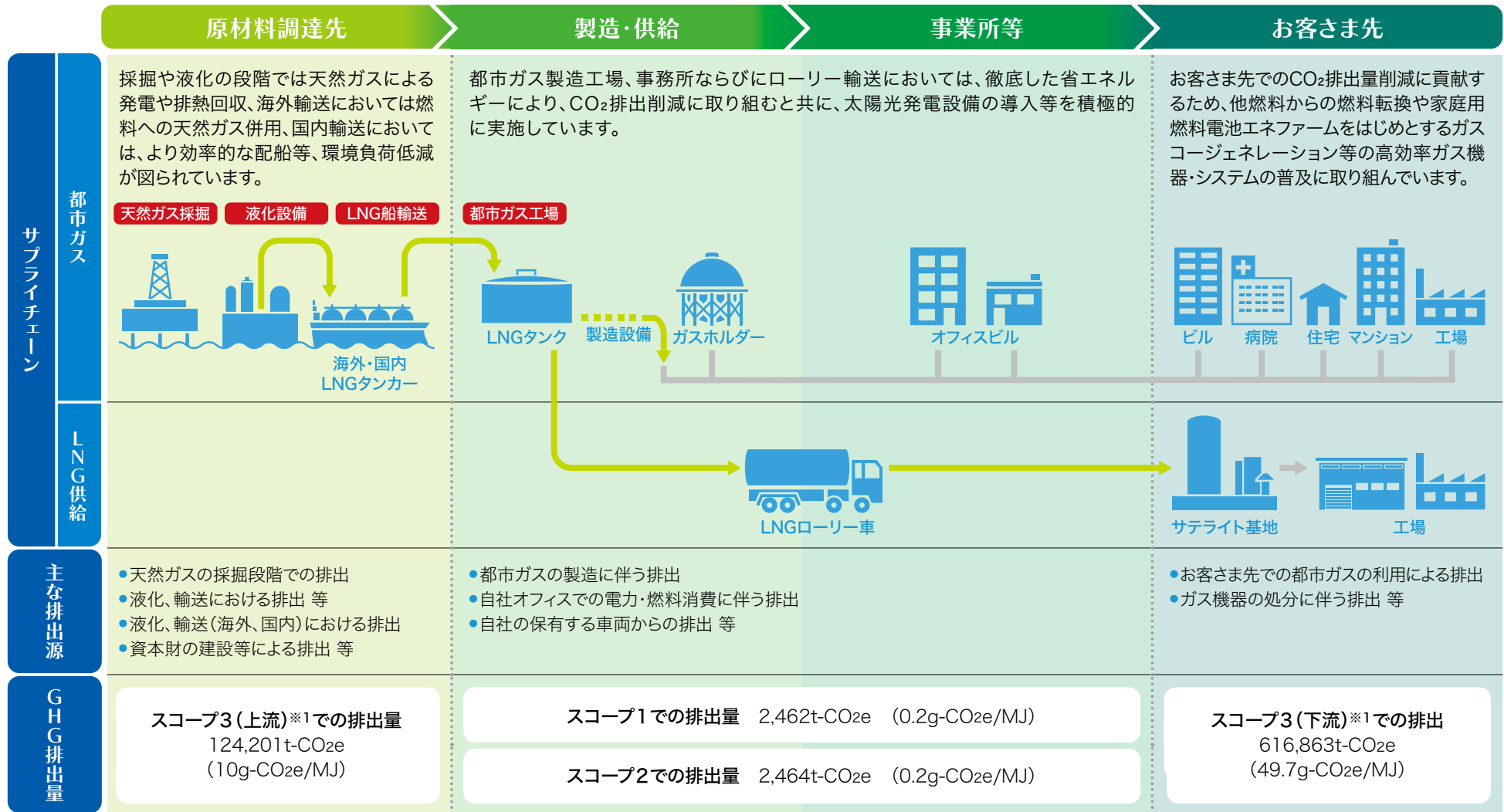


▼ サプライチェーン排出量(2020年度実績)

スコープ	概要	排出量 [t-CO ₂ e]	割合 [%]
スコープ1	ガス・軽油の事業活動での使用	2,462	0.33
スコープ2	購入電力の使用	2,464	0.33
スコープ3	カテゴリ1 購入した製品・サービス	815	0.11
	カテゴリ2 資本財	8,205	1.10
	カテゴリ3 スコープ1,2に含まれない燃料及びエネルギー関連活動	111,132	14.90
	カテゴリ4 輸送、配送(上流)	3,578	0.48
	カテゴリ5 事業から出る廃棄物	403	0.05
	カテゴリ6 出張	15	0.00
	カテゴリ7 雇用者の通勤	53	0.01
	カテゴリ8 リース資産(上流)		
	カテゴリ9 輸送、配送(下流)		
	カテゴリ10 販売した製品の加工		
	カテゴリ11 販売した製品の使用	616,862	82.69
	カテゴリ12 販売した製品の廃棄	1	0.00
	カテゴリ13 リース資産(下流)		
	カテゴリ14 フランチャイズ		
	カテゴリ15 投資		
合計		745,989	100.00

(注)小数点以下を四捨五入し、表示しております。





※1：スコープ3(上流)では、カテゴリ1～7、スコープ3(下流)ではカテゴリ11および12の合計値を計上。

【第三者レビュー】GHG排出量の算定およびスコープ1～3への区分は、株式会社日本総合研究所によるレビューを受けております。